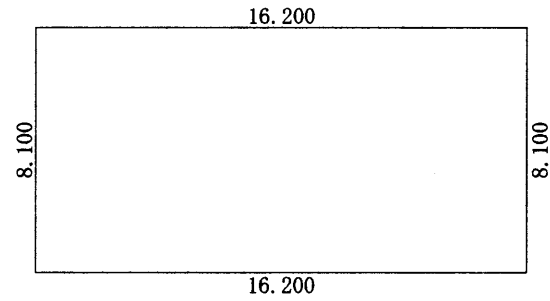




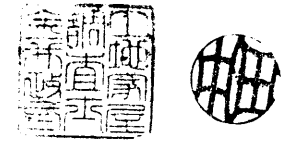
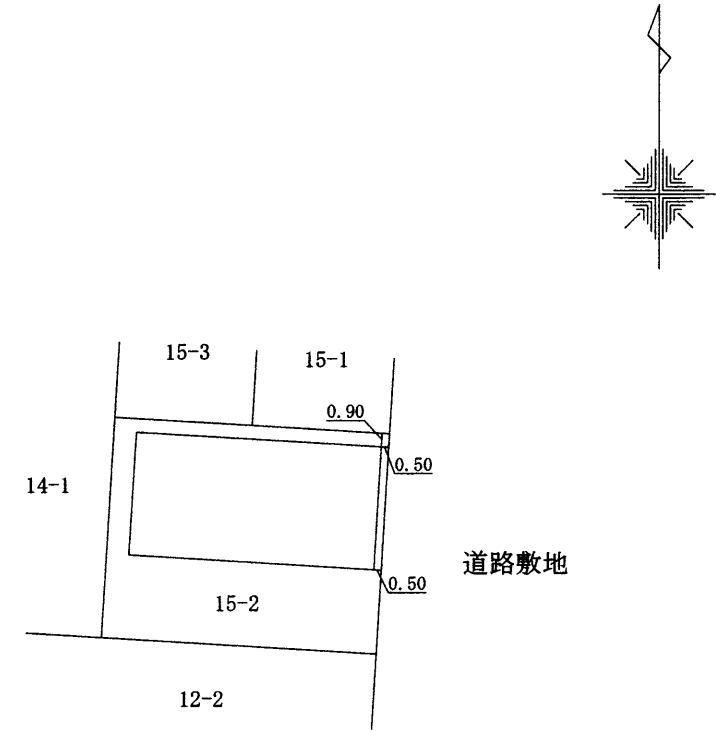
各階平面図

家屋番号	15番2	建 物 図 面
建物の所在	虻田郡倶知安町北三条西三丁目 15番地2	

1階～2階
(各階同型)

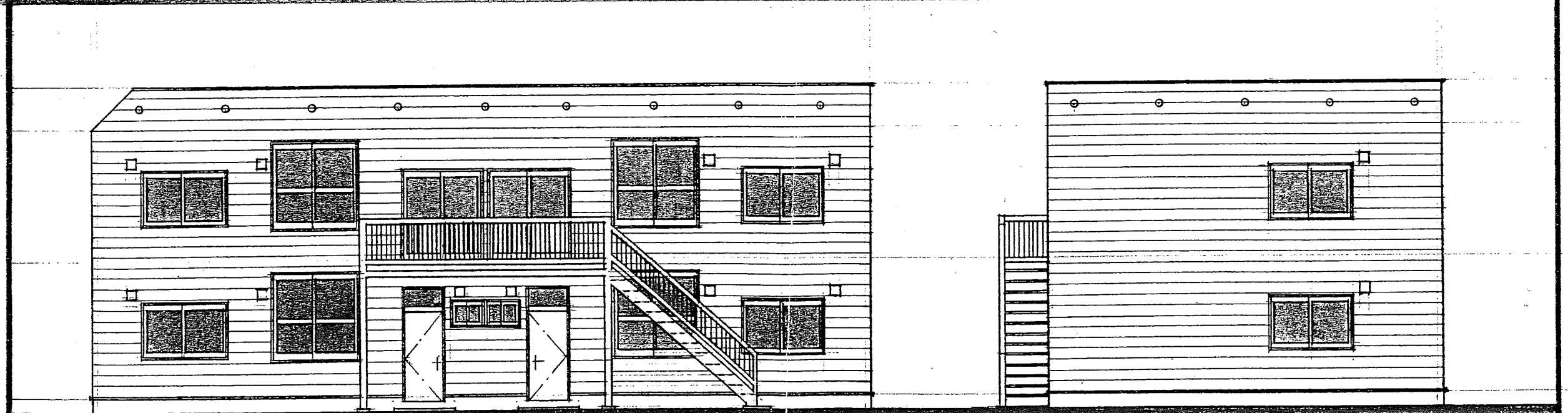
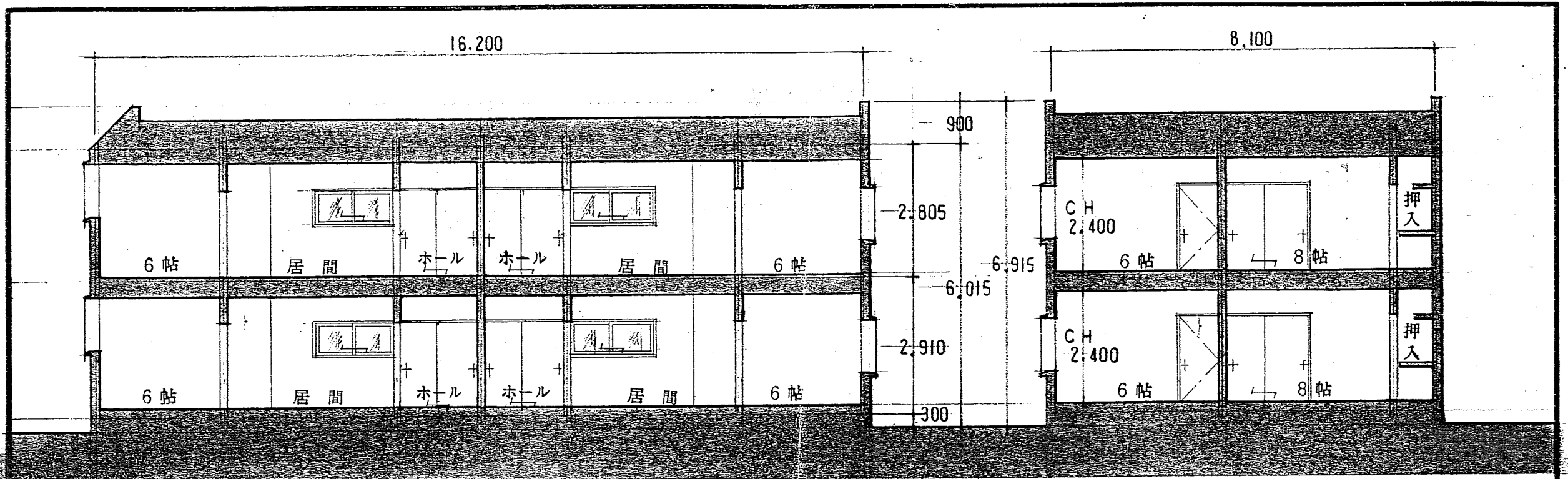


求 積 表		
16.200 ×	8.100	=131.220000
合 計		131.220000
床面積		131.22 m ²



作成者	(平成28年4月26日作成)	縮尺	1/250	申請人	中田 小夜子	縮尺	1/500
	土地調査士 金井 政二						

(札幌土地家屋調査士会用紙)



南

東

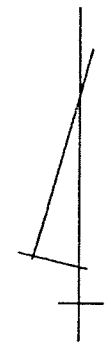
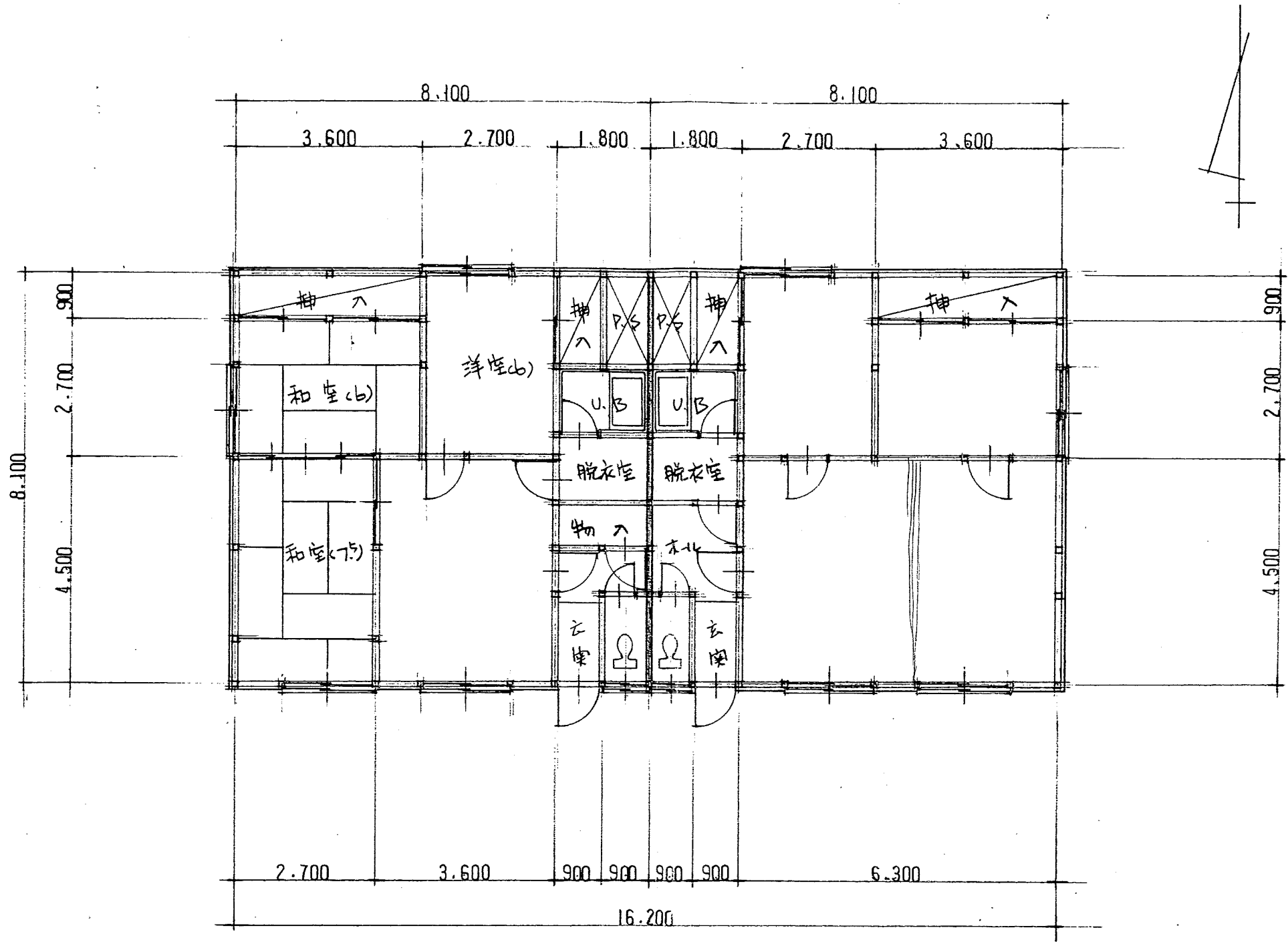
中田 A-P

新築工事

立面図 断面図 S=1/100

7-6

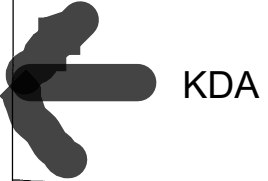
1985.10.19



田中 7-10-1
新築工事

1階平面図 1/100

65.6



KDA

Parking Land 180m away from KDA on Meruben Road corner/Intersection. Block 18-5 is the footpath/sidewalk easement.